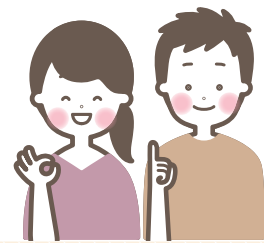


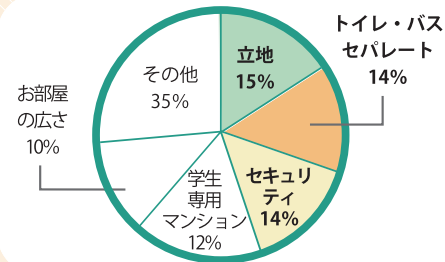
教えて先輩!

選んでよかった! 住んでわかった! お部屋選びのポイント



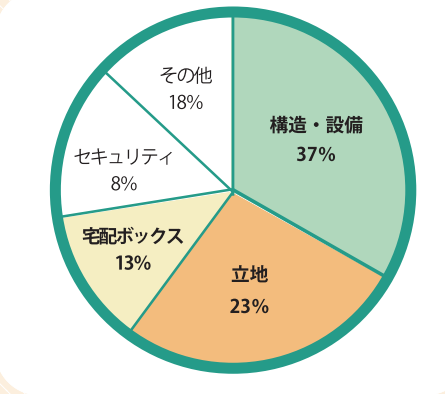
オリジナルマンションを選んだ決め手は?

- 1位: 立地 (15%) 大学/コンビニやスーパーなどお店/駅やバス停に近い
- 2位: トイレ・バス セパレート (14%) セパレートは必須という声が多かったです
- 3位: セキュリティ (14%) オートロックや2重錠が選ばれるきっかけにランクイン!



実際に住んでみて良かったところは?

- 1位: 大学生の住みやすさを徹底的に追及している!
- 2位: 防音設備が整っていて騒音が聞こえにくい
- 3位: 学校に近いので、図書館や学食を気軽に利用できる!
- その他: 日中外出することが多いから助かる!
- その他: コンビニ・スーパー・駅が近くて便利!
- その他: 大学に行っても荷物を受け取れる!
- その他: 吊り棚・クローゼット・下駄箱など収納が充実!



収納は多いほど嬉しい!

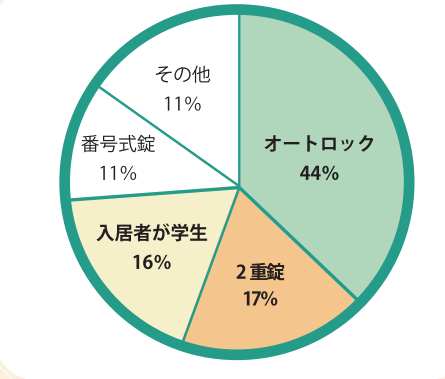


受け取りがいつでも出来ます

- 1位 構造・設備 (37%)
- 2位 立地 (23%)
- 3位 宅配ボックス (14%)

実際に住んでみてほかの一人暮らしの建物に比べて 安心できるなと思ったところは?

- 1位: エントランスがオートロックなので関係者以外は基本入れないという点が安心できます
- 2位: 建物玄関を部屋の二重所に鍵があるので安心です
- 3位: エントランスと部屋の二重ロックは嬉しい!
- その他: 学生しか住んでいないので安心感があります
- その他: オートロックなので、玄関の鍵を忘れなくてもある程度安心できます!
- その他: 帰りが遅くなくても安心です!



- 1位: オートロック (44%)
- 2位: 2重錠 (18%)
- 3位: 入居者全員が大学生 (16%)

お部屋選び 先輩のアドバイス住人十色

- ・同じ大学だとわかっている人たちが住んでいるマンションは安心です。もし困ったことがあっても相談しやすいです。
- ・自分が安心して生活できるお部屋を選ぶべきだと思います。セキュリティが一番大切ではないかと思えます。
- ・自分の中で譲れないポイントを決めておくとお部屋選びがしやすくなると思います。
- ・自転車置き場がきちんと整備されているかを見ておいた方が良いでしょう。
- ・宅配ボックスがあると玄関前の置き配とは違い、安全ですごく便利です。
- ・セキュリティにお金をかけて悪いことはない。
- ・大学に近く、静かなところがいい。

役立つ LINK
 大学生協の新学期用品
<https://debut-univ.jp>

